

# Latitude 5175/5179

## Quick Start Guide

Guide d'information rapide

Guia de Início Rápido

Guía de inicio rápido

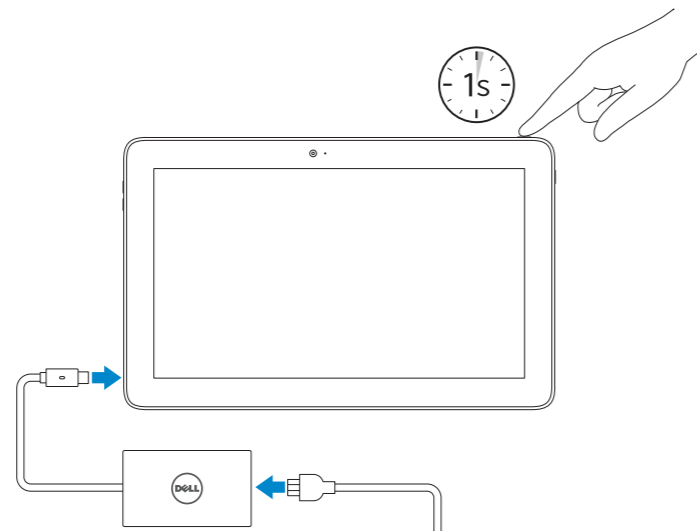


### 1 Connect the power cable and press the power button for 1 second

Connectez le câble d'alimentation et appuyez sur le bouton d'alimentation pendant 1 seconde

Conecte o cabo de alimentação e pressione o botão liga/desliga por 1 segundo

Conecte el cable de alimentación y presione el botón de encendido durante 1 segundo



### 2 Finish Windows setup

Terminez l'installation de Windows | Concluir a configuração do Windows  
Finalice la configuración de Windows



#### Enable Dell updates

Activer les mises à jour Dell

Habilite as atualizações da Dell

Active las actualizaciones de Dell



#### Connect to your network

Connectez-vous à votre réseau

Conectar-se à rede

Conéctese a una red

**NOTE:** If you are connecting to a secured wireless network, enter the password for the wireless network access when prompted.

**REMARQUE :** si vous vous connectez à un réseau sans fil sécurisé, saisissez le mot de passe d'accès au réseau sans fil lorsque vous y êtes invité.

**NOTA:** Quando se conectar a uma rede sem fio segura, insira a senha para o acesso à rede sem fio quando solicitado.

**NOTA:** Si se conecta a una red inalámbrica segura, introduzca la contraseña de acceso a la red inalámbrica cuando se le solicite.



#### Sign in to your Microsoft account or create a local account

Connectez-vous à votre compte Microsoft ou créez un compte local

Conectar-se à sua conta da Microsoft ou criar uma conta local

Inicie sesión en su cuenta de Microsoft o cree una cuenta local

### Create recovery drive

Créer un lecteur de récupération | Criar unidade de recuperação  
Cree una unidad de recuperación

In Windows search, type **Recovery**, click **Create a recovery drive**, and follow the instructions on the screen.

Dans la zone de recherche Windows, cliquez sur **Récupération**, puis cliquez sur **Créer un lecteur de récupération**, et suivez les instructions à l'écran.

Na Pesquisa do Windows, digite **Recuperação**, clique em **Criar uma unidade de recuperação** e siga as instruções na tela.

En la búsqueda de Windows, escriba **Recuperación**, haga clic en **Crear una unidad de recuperación** y siga las instrucciones que aparecen en pantalla.

### Locate Dell apps

Localiser les applications Dell | Localize os aplicativos Dell  
Localice las aplicaciones Dell



#### Register your computer

Enregistrez votre ordinateur | Registrar o computador

Registre el equipo



#### SupportAssist Check and update your computer

Recherchez des mises à jour et installez-les sur votre ordinateur

Verifique e atualize o computador

Busque actualizaciones para su equipo

#### Product support and manuals

Support produits et manuels

Suporte ao produto e manuais

Soporte del producto y manuales

[Dell.com/support](https://www.dell.com/support)

[Dell.com/support/manuals](https://www.dell.com/support/manuals)

[Dell.com/support/windows](https://www.dell.com/support/windows)

#### Contact Dell

Contacter Dell | Entre em contato com a Dell

Póngase en contacto con Dell

[Dell.com/contactdell](https://www.dell.com/contactdell)

#### Regulatory and safety

Réglementations et sécurité | Normatização e segurança

Normativa y seguridad

[Dell.com/regulatory\\_compliance](https://www.dell.com/regulatory_compliance)

#### Regulatory model

Modèle réglementaire | Modelo normativo

Modelo normativo

T04E

#### Regulatory type

Tipo réglementaire | Tipo normativo

Tipo normativo

T04E001

#### Computer model

Modèle de l'ordinateur | Modelo do computador

Modelo de equipo

Latitude 5175/5179

#### Información para NOM, o Norma Oficial Mexicana

La información que se proporciona a continuación se mostrará en los dispositivos que se describen en este documento, en conformidad con los requisitos de la Norma Oficial Mexicana (NOM):

#### Importador:

Dell Mexico S.A. de C.V.  
AV PASEO DE LA REFORMA NO 2620 PISO 11  
COL. LOMAS ALTAS  
MEXICO DF CP 11950

Modelo

Voltaje de alimentación

Frecuencia

Consumo de corriente de entrada

Voltaje de salida

Consumo de corriente de salida

País de origen

T04E

100 V CA-240 V CA

50 Hz-60 Hz

1,30 A

5 V CC/20 V CC

2,0 A/1,50 A

Hecho en China

© 2016 Dell Inc.

© 2016 Microsoft Corporation.



0R5M51A01

Printed in China.

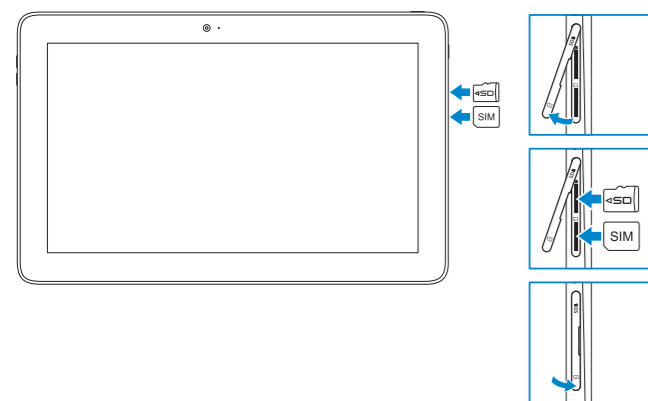
2016-03

## Inserting micro-SIM card and microSD card — optional

Insérer une carte micro SIM et microSD — en option

Como inserir o cartão microSIM e o microSD — opcional

Inserte la tarjeta micro-SIM y la tarjeta microSD (opcional)

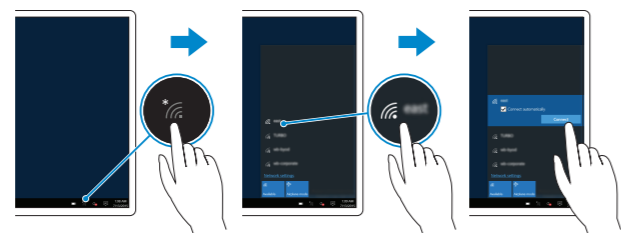


## Connecting to your network — optional

Vous connectez au réseau — en option

Como conectar-se à internet — opcional

Conéctese a la red (opcional)



In the system tray, tap the wireless icon , select your network, and tap **Connect**.

Dans la zone de notification de Windows, appuyez sur l'icône de réseau sans fil , sélectionnez votre réseau et appuyez sur **Connecter**.

Na bandeja do sistema, toque no ícone de sem fio , selecione a rede e toque em **Conectar**.

En la bandeja del sistema, toque el icono de conexión inalámbrica , seleccione la red y toque **Conectar**.

**NOTE:** For mobile broadband connection, you may need to activate your network service before connecting.

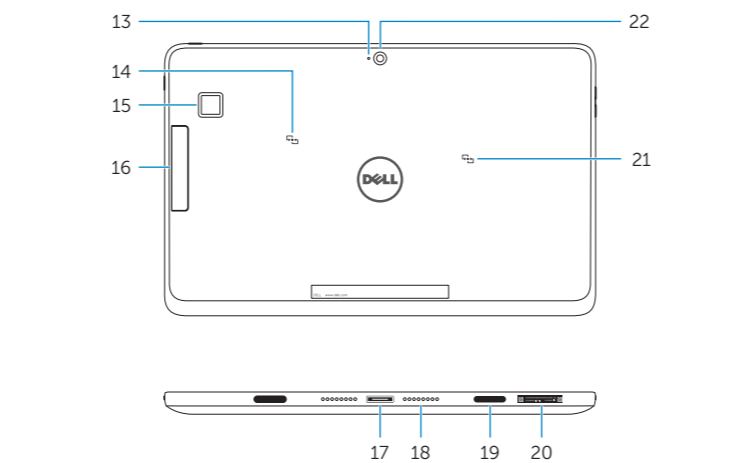
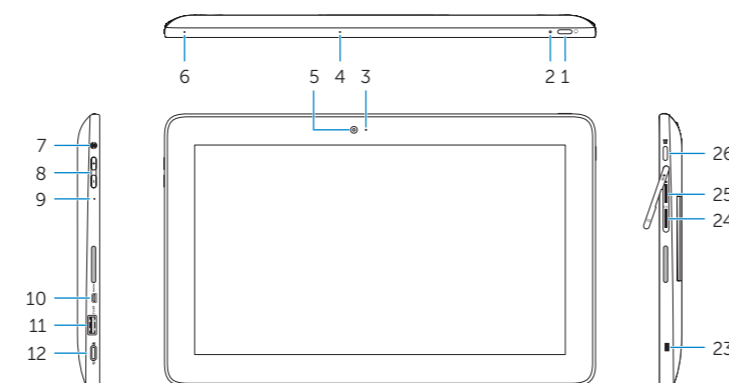
**REMARQUE :** pour les connexions à haut débit, il se peut que vous deviez d'abord activer votre service réseau avant de tenter d'établir une connexion.

**NOTA:** Para uma conexão banda larga móvel, você pode precisar ativar o serviço de rede antes de conectar.

**NOTA:** Para la conexión de banda ancha móvil, puede que tenga que activar el servicio de red antes de realizar la conexión.

## Features

Caractéristiques | Recursos | Funciones



1. Power button
2. Power and battery-charge status light
3. Camera-status light
4. Microphone
5. Front camera
6. Microphone
7. Headset port
8. Volume-control buttons (2)
9. Microphone
10. Micro-HDMI port
11. USB 3.0 port
12. USB 3.0 and power-adaptor port (USB-C)
13. Microphone
14. NFC-sensor area (Latitude 5175 only)

1. Bouton d'alimentation
2. Voyants d'état de l'alimentation et de la batterie
3. Voyant d'état de la caméra
4. Microphone droit
5. Caméra avant
6. Microphone gauche
7. Port pour casque
8. Boutons de contrôle du volume (2)
9. Microphone
10. Port micro-HDMI
11. Port USB 3.0
12. Port d'alimentation et USB 3.0 (USB-C)
13. Microphone
14. Zone du capteur NFC (uniquement sur le modèle Latitude 5175)

15. Fingerprint reader (Latitude 5179 only)
16. Smart-card reader (Latitude 5179 only)
17. Docking connector
18. Docking pins (2)
19. Docking slots (2)
20. Service Tag label
21. NFC-sensor area (Latitude 5179 only)
22. Rear camera
23. Security-cable slot
24. Micro-SIM card slot
25. MicroSD-card slot
26. Windows button

15. Lecteur d'empreintes digitales (uniquement sur le modèle Latitude 5179)
16. Lecteur de cartes à puce (uniquement sur le modèle Latitude 5179)
17. Connecteur d'amarrage
18. Broches de connexion (2)
19. Fentes de connexion (2)
20. Étiquette de numéro de série
21. Zone du capteur NFC (réservé au modèle Latitude 5179)
22. Caméra arrière
23. Emplacement pour câble de sécurité
24. Emplacement de la carte micro-SIM
25. Logement de carte microSD
26. Bouton Windows

1. Botão liga/desliga
2. Luz de status da alimentação e de carga da bateria
3. Luz de status da câmara
4. Microfone direito
5. Câmera frontal
6. Microfone esquerdo
7. Porta para fone de ouvido
8. Botões para controle do volume (2)
9. Microfone
10. Porta micro-HDMI
11. Porta USB 3.0
12. Porta USB 3.0 e do adaptador de energia (USB-C)
13. Microfone
14. Área do sensor NFC (apenas Latitude 5175)

1. Botão liga/desliga
2. Luz de status da alimentação e de carga da bateria
3. Luz de status da câmara
4. Microfone direito
5. Câmera frontal
6. Microfone esquerdo
7. Porta para fone de ouvido
8. Botões para controle do volume (2)
9. Microfone
10. Porta micro-HDMI
11. Porta USB 3.0
12. Porta USB 3.0 e do adaptador de energia (USB-C)
13. Microfone
14. Área do sensor NFC (apenas Latitude 5175)

15. Leitor de impressão digital (apenas Latitude 5179)
16. Leitor de smart-card (apenas Latitude 5179)
17. Conector de acoplamento
18. Pinos de acoplamento (2)
19. Slots de acoplamento (2)
20. Etiqueta de serviço
21. Área do sensor NFC (apenas Latitude 5179)
22. Câmera traseira
23. Slot do cabo de segurança
24. Slot para cartão micro-SIM
25. Slot para cartão MicroSD
26. Botão do Windows

15. Leitor de impressão digital (uniquement sur le modèle Latitude 5179)
16. Leitor de smart-card (uniquement sur le modèle Latitude 5179)
17. Conecteur d'acoplamento
18. Broches de connexion (2)
19. Fentes de connexion (2)
20. Étiquette de numéro de série
21. Zone du capteur NFC (réservé au modèle Latitude 5179)
22. Caméra arrière
23. Emplacement pour câble de sécurité
24. Emplacement de la carte micro-SIM
25. Logement de carte microSD
26. Bouton Windows

1. Botón de encendido
2. Indicador luminoso de estado de la batería y de alimentación
3. Indicador luminoso de estado de la cámara
4. Micrófono derecho
5. Cámara frontal
6. Micrófono izquierdo
7. Puerto de audífonos
8. Botones de control de volumen (2)
9. Micrófono
10. Puerto micro-HDMI
11. Puerto USB 3.0
12. Puerto USB 3.0 y de adaptador de alimentación (USB-C)
13. Micrófono
14. Área de sensor NFC (solo Latitude 5175)

1. Botón de encendido
2. Indicador luminoso de estado de la batería y de alimentación
3. Indicador luminoso de estado de la cámara
4. Micrófono derecho
5. Cámara frontal
6. Micrófono izquierdo
7. Puerto de audífonos
8. Botones de control de volumen (2)
9. Micrófono
10. Puerto micro-HDMI
11. Puerto USB 3.0
12. Puerto USB 3.0 y de adaptador de alimentación (USB-C)
13. Micrófono
14. Área de sensor NFC (solo Latitude 5175)

15. Lector de huellas dactilares (solo Latitude 5179)
16. Lector de tarjetas inteligentes (solo Latitude 5179)
17. Conector de acoplamiento
18. Patas de acoplamiento (2)
19. Ranuras de acoplamiento (2)
20. Etiqueta de servicio
21. Área de sensor NFC (solo Latitude 5179)
22. Cámara posterior
23. Ranura del cable de seguridad
24. Ranura para tarjetas micro-SIM
25. Ranura para tarjetas microSD
26. Botón de Windows

15. Lector de huellas dactilares (solo Latitude 5179)
16. Lector de tarjetas inteligentes (solo Latitude 5179)
17. Conector de acoplamiento
18. Patas de acoplamiento (2)
19. Ranuras de acoplamiento (2)
20. Etiqueta de servicio
21. Área de sensor NFC (solo Latitude 5179)
22. Cámara posterior
23. Ranura del cable de seguridad
24. Ranura para tarjetas micro-SIM
25. Ranura para tarjetas microSD
26. Botón de Windows



Bateria integrada de íon de lítio recarregável:

Marca: Dell Modelo: F17M7 / 0RVR9 / 8XKW5 (19.5Vdc, 30Wh)

Carregador: HA30NM150 / HKA30NM150 / DA30NM150

Este produto está homologado pela Anatel, de acordo com os procedimentos regulamentados pela Resolução nº 242/2000 e atende aos requisitos técnicos aplicados, incluindo os limites de exposição da Taxa de Absorção Específica referente a campos elétricos, magnéticos e eletromagnéticos de radiofrequência, de acordo com as Resoluções nº 303/2002 e 533/2009. Este dispositivo está em conformidade com as diretrizes de exposição à radiofrequência quando posicionado a pelo menos 1,5 centímetro de distância do corpo. Para maiores informações, consulte o site da ANATEL - [www.anatel.gov.br](http://www.anatel.gov.br).